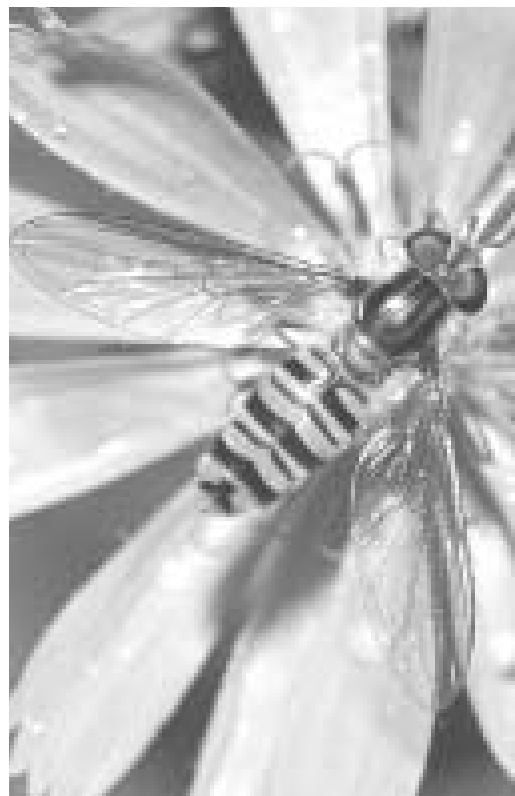


Von Montag bis Donnerstag bieten wir euch die Möglichkeit

- für Naturbeobachtungen
- für Spiel und Spaß
- mit Naturmaterialien zu gestalten
- mit Holz zu bauen
- Taststrecke und Sinnespfad zu erleben
- Mini-Lehmhütten und Sandburgen zu bauen
- im Weidentipi zu spielen
- die Balancierschnecke zu nutzen
- am Lagerfeuer zu sitzen und Stockbrot zu genießen (donnerstags)



*Mit Herz, Hand
und Verstand.*

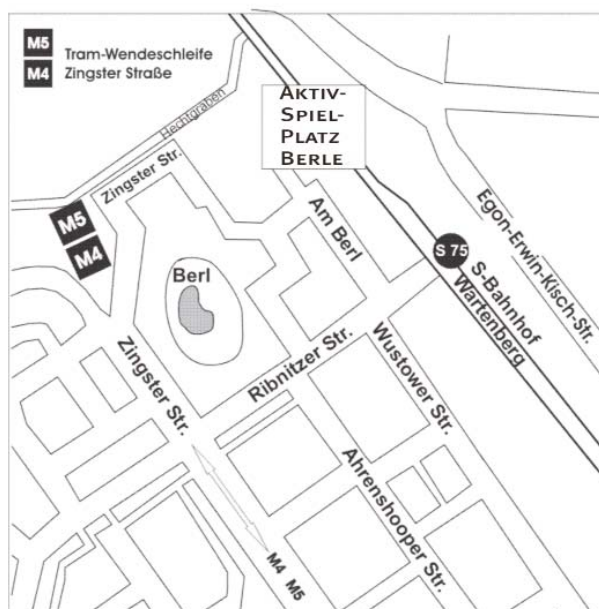


ANGEBOT

Nutzung des ASP Berle

Der Aktivspielplatz Berle kann an den Wochenenden, an denen keine Veranstaltungen stattfinden, auch für private Feiern genutzt werden. Ausführliche Informationen darüber erhalten Sie bei den Mitarbeitern vor Ort oder unter der Telefonnummer 030/42 09 31 72 oder 0176 - 82 16 10 82.

LAGEPLAN UND VERKEHRSVERBINDUNG



Verkehrsverbindungen:

Tram M4 oder M5 bis Endhaltestelle Zingster Straße
oder
S-Bahnlinie S 75 bis Endstation Wartenberg

Aktivspielplatz Berle

Am Berl 13
13051 Berlin

Mobil: 0176 - 8216 1082
Festnetz: 42 09 31 72
info@naturschutz-malchow.de
www.naturschutz-malchow.de

Öffnungszeiten:

Montag: 10 - 18 Uhr Donnerstag: 10 - 18 Uhr
Dienstag: 10 - 18 Uhr Samstag: nach Ankündigung
Mittwoch: 10 - 18 Uhr

An Feiertagen geschlossen

Der Veranstalter übernimmt keine Aufsichtspflicht.



VERANSTALTUNGEN

Kitas und Grundstufe

Aus alt mach neu - Kreatives Papierschöpfen

Aus alten Zeitungen wird neues Papier hergestellt und zur Weiterverwendung gestaltet. Zu der Veranstaltung bitte eine alte Zeitung mitbringen.

Bauen - in der Natur und mit der Natur

Bauen mit Holz, Lehm und Borke

Faszinierendes Lagerfeuer

Stockbrot über der Glut des Feuers backen. Nahrung zubereiten, wie es schon unsere Urahnen getan haben (0,50€ pro Person)

Geschicklichkeitsspiele

Wir bieten verschiedene Spiele, bei denen Ihr viel Geschick und Durchhaltevermögen beweisen müsst.

Auf den Spuren der Indianer

Tipi, Wigwam, Hängematte - aus der Geschichte der Indianer Nord- und Südamerikas

Naturdetektive aufgepasst

Fraß- und andere Lebensspuren von Tieren entschlüsseln. Fährten lesen. Quiz rund um die Natur

Andere Themen

Die Mitarbeiter bemühen sich, auch Veranstaltungen, die nicht im Programm angeboten werden, durchzuführen. Setzen Sie sich mit uns in Verbindung und wir finden eine Lösung.



**Kitagruppen und Schulklassen
bitte telefonisch anmelden.**

Kann ein vereinbarter Termin nicht eingehalten werden, bitten wir dringend um telefonische Benachrichtigung.

**Alle Veranstaltungen finden im Freien statt.
Achtung! Bei Regen keine Veranstaltungen möglich!**

FÜR SPIEL UND SPASS

sorgen auf dem ASP Berle

Taststrecke und Sinnespfad

Mit allen fünf Sinnen könnt ihr die Natur erleben.

Lehmhütten und Sandburgen

Aus dem universellen Werkstoff Lehm soll ein Mini-Lehmdorf entstehen. Im Buddelkasten wachsen Sandburgen nach eurer Fantasie.

Weidentipi

Auf dem Nesselberg thront ein Weidentipi - Platz zum Zurückziehen, Ausspannen und Seele baumeln lassen.

Bewegungsspiele

Zielwerfen, Klettern, Laufen, Balancieren, Verstecken und vieles andere mehr warten auf euch.

Kräuterspirale

Minze, Melisse, Majoran: Was gehört an eine Pizza? Woraus kochen wir einen schmackhaften Tee?

**Darüber hinaus gibt es noch
viel Interessantes zu entdecken.**

ÖFFENTLICHE VERANSTALTUNGEN an den Wochenenden

Samstag, 19. Juni 2010 18 Uhr

LAGERFEUER UND STERNENHIMMEL

Welche Geheimnisse verbergen sich in der Unendlichkeit des Sternenhimmels? Bei einem Lagerfeuer und Stockbrot wollen wir uns mit diesem Thema beschäftigen und – eine klare Sicht vorausgesetzt – durchs Teleskop das nächtliche Firmament betrachten. Wir werden so manches Interessante über die außerirdische Welt erfahren und neue Einblicke in die Natur gewinnen.

(Veranstaltung findet nur bei niederschlagsfreiem Wetter statt.)

Samstag und Sonntag, 03./04. Juli 2010

16. STORCHENFEST IN MALCHOW

Traditionelles Fest mit regem Markttreiben und Tombola am Samstag von 13 - 19 Uhr und am Sonntag von 11 - 18 Uhr. Ein Jazz-Frühstücken ist der Startpunkt am Sonntag von 11-13 Uhr mit Kostenbeitrag von 4,00 € ab 15 Jahre.

Das ASP-Team bietet Umwelt-Spiele an.

Wo: Naturschutzstation Malchow Dorfstr. 35, 13051 Berlin
(Bus 154, 259)

Samstag, 28. August 2010 13 - 17 Uhr

AUS ALT MACH NEU

Papierschöpfen und kreatives Gestalten, nebenbei kann man am Lagerfeuer eine kleine Stärkung zu sich nehmen (2,00 € pro Person)

(Veranstaltung findet nur bei niederschlagsfreiem Wetter statt.)



**Naturschutz
Berlin-Malchow
Berle**